

Loctite® Nordbak®

Protioderové hmoty

Predĺzte životnosť prevádzkových zariadení a príslušenstva

Na zvládnutie najnáročnejších opráv v priemysle, Henkel ponúka kompletnú škálu Loctite, Nordbak® protioderových hmôt. Tieto výrobky na báze polymérov využívajú skvelé protioderové vlastnosti keramickej hmoty a výhody dvojzložkových epoxidov pri obnove a ochrane strojov a zariadení v tvrdom priemyselnom prostredí.

Tieto výrobky sú ideálne pre rozsiahle opravy, ktoré musia vydržať. Sú k dispozícii hmoty brúsiteľné a nanášateľné štetcom so špeciálnymi filtermi, ktoré sa používajú v ťažkých podmienkach.

Loctite® Nordbak® produkty Vám prinesú riešenia v každom väčšom priemyselnom zariadení. Používajú sa na príslušenstvo, potrubia a vodovody, plášte čerpadiel, násypníky a žľaby, kondenzátory a výmenníky tepla a na veľa ďalších prvkov v elektrárňach, chemických podnikoch, rafinériách, celulózkach a papierňach, v petrochemickom, oceliarskom, lodnom priemysle, dolovaní a v ostatných odvetviach priemyslu.

Henkel – Váš profesionálny partner v oblasti riešení priemyselnej údržby

Firma Henkel je považovaná za jedného z popredných dodávateľov overených technológií priemyselnej údržby. Náš úspech je založený na rozmanitosti výrobkov v našom portfóliu a na dlhoročnej tradícii poskytovania efektívnych riešení špecifických problémov v širokej škále priemyselnej údržby.

Firma Henkel má celosvetovú sieť sesterských firiem, zástupcov a partnerov, ktorí sú pripravení Vám pomôcť prostredníctvom kompetentných zamestnancov, ktorí Vám rozumejú a vyriešia Vaše požiadavky.

S firmou Henkel profitujete z partnera, ktorý sa zaviazal prinášať Vám balík riešení, ktoré zvyšujú spoľahlivosť, zlepšujú výkon a zefektívňujú náklady v priemyselnej údržbe.



Údržbárske workshopy pomáhajú znižovať náklady

Údržbársky workshop od firmy Henkel Vám zabezpečí údržbársky personál s potrebnými znalosťami a pomôckami v boji proti stratovým časom vo výrobe a znižovaní nákladov.

Workshopy sú vhodné pre všetky úrovne pracovníkov a zahŕňajú školiace materiály. Uskutočnením workshopu v prevádzke zákazníka, školenie môže byť prispôbené individuálnym požiadavkám zákazníka predbežným prezretím prevádzky. Školenie trvá dve hodiny a zahŕňa zisťovanie príčiny porúch zariadení, príslušenstva a prevenciu.

Školenie pokrýva oblasti zaistovania závitových spojov, tesnenia rúrkových závitových spojov, upevňovania valcových spojov, obnovy kovových častí, mazania, úpravy povrchov a prevencie proti hrdzaveniu, flexibilného tesnenia a lepenia.

K dispozícii je aj doplnkové školenie týkajúce sa čistenia a odmasťovania povrchov, ak sa táto činnosť vo výrobe požaduje.

Na doplnenie Loctite® Údržbárskeho workshopu, zástupcovia, ktorý sa školenia zúčastnia budú schopný aplikovať svoje znalosti pri opravách, ktoré budú rýchle a efektívne a tým pádom ušetria čas a peniaze. Plánované a neplánované prerušenia prevádzky budú eliminované, čo bude mať za následok zosilnenie výroby a kvality. Náklady na energiu sa znížia a prevádzková bezpečnosť sa zlepši eliminovaním bezpečnostných rizík.

Počas školenia sa používa široký sortiment produktov Loctite® z oblasti vyspelých technológií. Tieto pokrokové lepidlá, tesnenia, mazivá a čističe poskytnú dostatočný čas na okamžité opravy. Výrobky Loctite® pomáhajú chrániť, opraviť a obnoviť poškodené časti a rýchlo obnoviť prevádzku zariadení.

Ak máte záujem aby Váš personál bol odborne vyškolený a motivovaný, kontaktujte firmu Henkel pre viac detailov o školení Údržbársky workshop.



Henkel Slovensko s.r.o.
Henkel Technologies
SK-821 08 BRATISLAVA
Záhradnícka 91
Tel. (02) 502 46-404
Fax (02) 502 46-405
info@sk.henkel.com

www.loctite.sk

Dáta tu uvádzané sú určené len pre informáciu. V prípade potreby presnejších informácií sa prosím obráťte na miestne zastúpenie spoločnosti Henkel Technical support Group, kde Vám pomôžu s upresnením technických predpisov uvedeného produktu.

® designates a trademark of Henkel KGaA or its affiliates, registered in Germany and elsewhere © Henkel KGaA, 2005



LOCTITE®

Loctite® Nordbak® Protioderové hmoty



Henkel

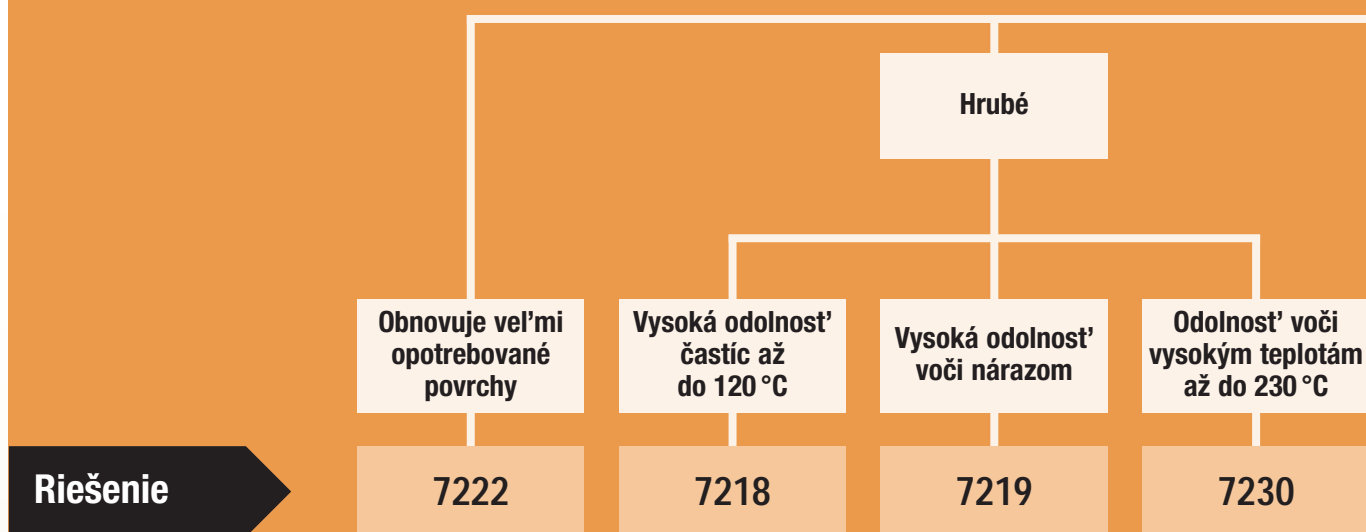




Zmesi na ochranu dielov proti opotrebeniu

- Renovácia opotrebovaných povrchov
- Nanesenie vrstvy odolnej proti opotrebeniu
- Použitie na nových dieloch za účelom predĺženia ich životnosti
- K dispozícii sú v omietateľnej aj natierateľnej forme

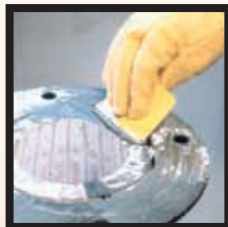
Potrebuje opraviť alebo renovovať opotrebované povrchy dielov?



Farba	sivá	sivá	sivá	sivá
Maximálna teplota / Suchý servis	107 °C	120 °C	120 °C	230 °C
Zmiešavací pomer	2 ku 1	2 ku 1	2 ku 1	4 ku 1
Čas spracovateľnosti namiešanej zmesi	30 minút	30 minút	30 minút	30 minút
Čas vytvrdnutia	6 hodín	7 hodín	6 až 9 hodín*	7 + 2 hodiny* následného vytvrdzovania
Odporúčaná hrúbka vrstvy	min 6 mm	min 6 mm	min 6 mm	min 6 mm
Veľkosť balenia	1.3 kg	1 kg, 10 kg	1 kg, 10 kg	10 kg

* Požaduje sa vytvrdzovanie za tepla, aby sa dosiahla maximálna tepelná odolnosť

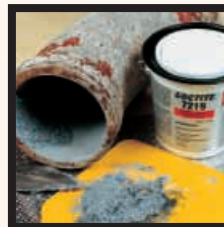
Príklady aplikácie



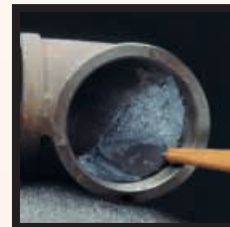
Loctite® Nordbak® 7222
Protioderová hmota – tmel odolný voči opotrebovaniu
Zabezpečuje ochranu proti korózii, kavitácii & treniu. Môže byť použitý ako základ pred aplikáciou vrchného ochranného (top coat) náteru pred nanesením vrchnej vrstvy protioderovej hmoty.



Loctite® Nordbak® 7218
Protioderová hmota
Dvojzložkový epoxidový materiál s keramickým obsahom určený na ochranu, rekonštrukciu a obnovu veľmi opotrebovaných povrchov. Používa sa na ochranu klzných dopravníkov, kompresorových skriň, rúrových ohybov, cyklónov a zariadení na presúvanie materiálu.



Loctite® Nordbak® 7219
Protioderová hmota – vysoko odolná
Materiál s prímiesou gumi, na vytvorenie oderu odolného povrchu je kombináciou odolnosti voči opotrebovaniu a nárazom, ktorá je charakteristická pre epoxidy. Používa sa na vibrujúce podávače, prenosné žľaby na materiál atď.

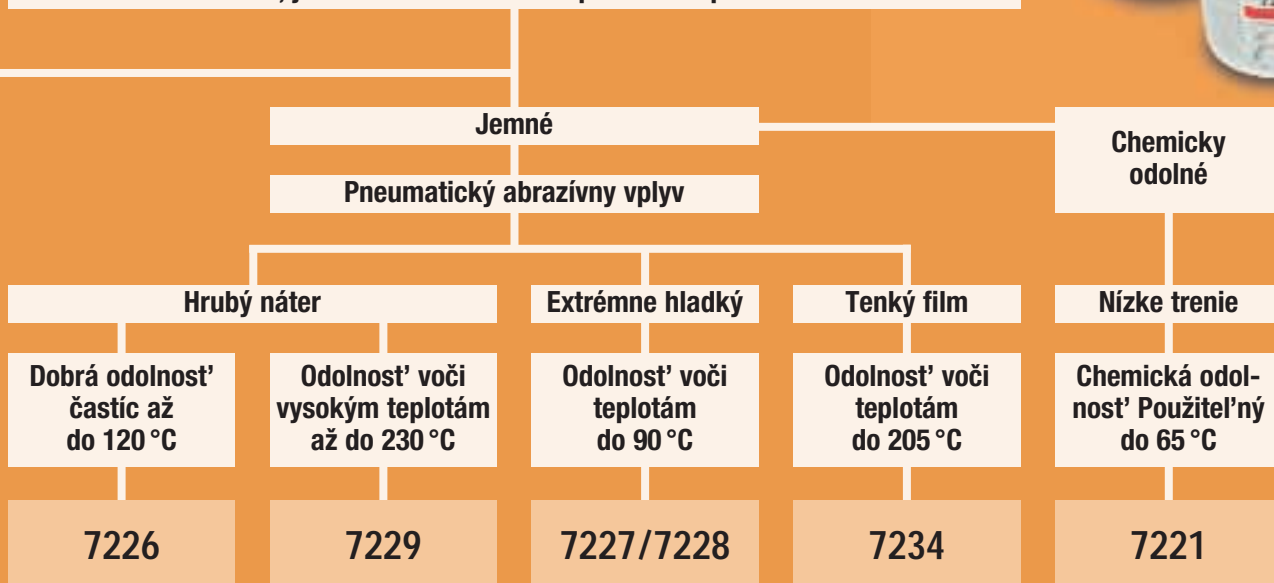


Loctite® Nordbak® 7230
Protioderová hmota – vysoké teploty
Teplom vytvrdzovaná vysokoteplotná verzia, ktorá chráni pred sklzným odieraním. Používa sa na obnovu a ochranu sklzov, púmp na riedke zmesi, rúrových kolien, cyklónov a materiálov vystavených vysokým prevádzkovým teplotám.

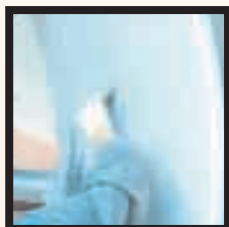
- Chrání zariadenie pred koróziou, abráziou, dráždivými chemikáliami a ostatnými faktormi, ktoré spôsobujú opotrebenie v ťažkých odvetviach priemyslu
- Výrobky Loctite® Nordbak® sú účinné v rôznych podmienkach



Hrubé, jemné alebo abrazívne opotrebenie povrchu?



sivá	sivá	sivá/biela	sivá	sivá
120 °C	230 °C	95 °C	205 °C	65 °C
4 ku 1	4 ku 1	2.75 : 1/2.8 : 1	2.6 ku 1	2.3 ku 1
30 minút	30 minút	30 minút / 15 minút	30 minút	20 minút
6 hodín	6 + 2 hodiny* následného vytvrdzovania	6 hodín / 5 hodín	8 + 3 hodiny* následného vytvrdzovania	16 hodín
min 6 mm	min 6 mm	min 0.5 mm	min 0.5 mm	min 0.5 mm
1 kg, 10 kg	10 kg	1 kg	1 kg	5.4 kg



Loctite® Nordbak® 7226 Protioderová hmota pre pseudopravu

Keramický epoxidový materiál používaný na vytváranie povrchu, nanášateľný v tenkých vrstvách, odolný voči jemnému oderu. Odporúča sa použiť na obnovu, opravu a ochranu púmp na riedke zmesi, sklzov, rúrových kolien, cyklónov a ostatných zariadení.



Loctite® Nordbak® 7229 Zmes je odolná proti pneumatickému abrazív- nemu vplyvu pri vyšších teplotách

Odoláva abrazívnemu vplyvu malých čiastočiek, ktorý sa prejavuje v kolenách pneumatických dopravníkových systémov.



Loctite® Nordbak® 7227
Natierateľná sivá kera-
mická protioderová hmota
Loctite® Nordbak® 7228
Natierateľná biela kera-
mická protioderová hmota
Epoxidové, keramické, natie-
ratel'né materiály poskytujúce
hladký, oderu odolný povrch
s nízkym trením. Loctite®
7227 môže byť tiež použitý
ako vrchná vrstva na ostatné
Loctite® produkty proti oderu
u povrchov, ktoré potrebujú
obnovu a stálu ochranu.



Loctite® Nordbak® 7234 Natierateľná keramika na vysoké teploty

Hladký náter s malým trecím
odporom odoláva opotrebe-
niu, zabraňuje turbulenciám
a kavitáciám na jednotlivých
komponentoch zariadení,
ako sú čerpadlové telesá a
obežné kolesá.



Loctite® Nordbak® 7221 Náter odolný voči chemikáliám

Chrání materiál pred
nadmernou koróziou,
ktorá vzniká v dôsledku
vystavovania materiálu
chemikáliám.

Rady & tipy

- Nasledujúce tipy uľahčujú prácu s Loctite® protiderovými hmotami
- Dôkladná príprava povrchu je rozhodujúca pri dlhodobej účinnosti týchto výrobkov

Príprava povrchu obsahuje nasledujúce kroky:

- Povrch odmastíme, očistíme, odstránime viditeľné a neviditeľné znečistenie a výrazné čiastočky hrdze
- Na získanie špecifického profilu povrchu zdrsníme. Pre použitie prípravkov Loctite® je čistota povrchu stanovená od SA 2,5 do SA 3 a drsnosť na minimálne 75 mikrónov povrchového profilu

Čas spracovateľnosti a vytvrdzovania závisia od teploty a množstva materiálu:

- Čím je teplota vyššia, tým rýchlejšie je vytvrdzovanie
- Čím väčšie množstvo materiálu zmiešame, tým rýchlejšie je vytvrdzovanie

Ako urýchliť vytvrdzovanie epoxidov pri nízkych teplotách:

- Uskladňujte epoxidy pri izbovej teplote
- Predhrejte opravovaný povrch natoľko, aby bol teplý na dotyk

Ako spomaliť vytvrdzovanie epoxidov pri vysokých teplotách:

- Zmiešajte epoxidy v malých množstvách, aby sa zabránilo prudkému vytvrdzovaniu
- Ochladte živicové/vytvrdzovacie komponenty



Návod na použitie

Loctite® 7218, 7219,
7222, 7226, 7229, 7230

1. Príprava

A Čistenie

- Dôkladne očistíte a obrúste povrchy otryskávaním
- Nakoniec očistíte s Loctite® 7063



B Zmiešavanie

- Odmerajte potrebné množstvo živice a tvrdidla alebo preklopte celý obsah sady na čistý a suchý zmiešavací povrch
- Miešajte pokiaľ nedosiahnete jednoliatu farbu



2. Nanášanie

- Naneste dokonale zmiešaný výrobok na pripravený povrch
- Na začiatku naneste ako tenkú vrstvu na vlhký povrch, následne vytvorte požadovanú hrúbku (min. 6 mm). Zabráňte zamiešaniu vzduchu
- Čas spracovateľnosti a vytvrdzovania – vid'. výberovú tabuľku na predošlej strane



Poznámka: Zmiešavajte v malých množstvách, aby sa predišlo prudkému vytvrdzovaniu.

Loctite® 7221, natierateľné keramické hmoty
Loctite® 7227, 7228, 7234

1. Príprava

A Čistenie

- Dôkladne očistíte a obrúste povrchy, otryskávaním
- Nakoniec očistíte s Loctite® 7063



B Zmiešavanie

- Zmiešajte celý obsah živice a tvrdidla
- Ak je potrebné menšie množstvo produktu, zmiešajte živicu a tvrdidlo v objemovom alebo hmotnostnom pomere



2. Nanášanie

- Naneste dokonale zmiešaný výrobok na pripravený povrch
- Mal by byť nanesený v hrúbke vrstvy 0,5 mm, ak nanášame dve vrstvy
- Čas spracovateľnosti a vytvrdzovania – vid'. výberovú tabuľku na predošlej strane



Pre podrobnejšie informácie vid'. Technický list výrobku alebo kontaktujte miestne technické zastúpenie spoločnosti Henkel.